

# P.L.U. de VOUZIERS

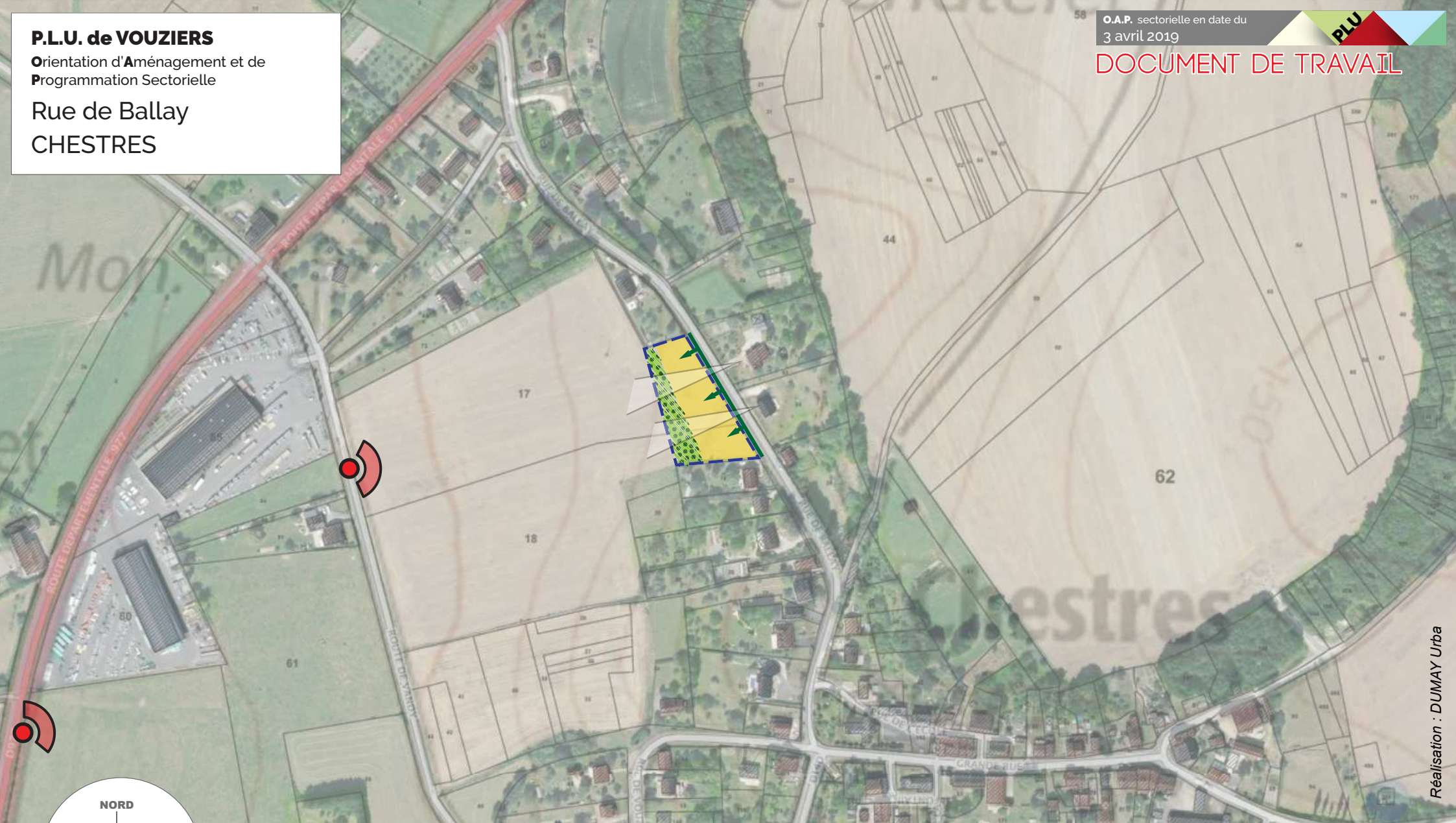
Orientation d'Aménagement et de  
Programmation Sectorielle

Rue de Ballay  
CHESTRES



O.A.P. sectorielle en date du  
3 avril 2019

PLU


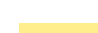
DOCUMENT DE TRAVAIL





## ÉTAT EXISTANT

-  Vue sur le versant Ouest de l'Oppidum et le bourg à préserver
-  Ouvertures visuelles sur la Vallée de l'Aisne à préserver

## ÉTAT PROJETÉ

-  Limite d'urbanisation
-  Implanter les constructions, les accès et garages de manière à favoriser le bioclimatisme, préserver les ouvertures visuelles entre la Vallée de l'Aisne et le versant Ouest de l'Oppidum
- Favoriser l'implantation de jardins, potagers, haies champêtres en contact avec la rue de Ballay et l'espace agricole (espaces de respiration)

-  Créer des vergers dans la continuité des vergers voisins existants pour préserver les vues
-  Définir les règles permettant l'intégration urbaine et paysagère des constructions et des espaces libres