





P.L.U. de VOUZIERS

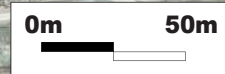
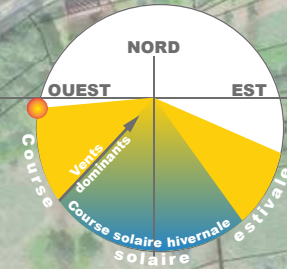
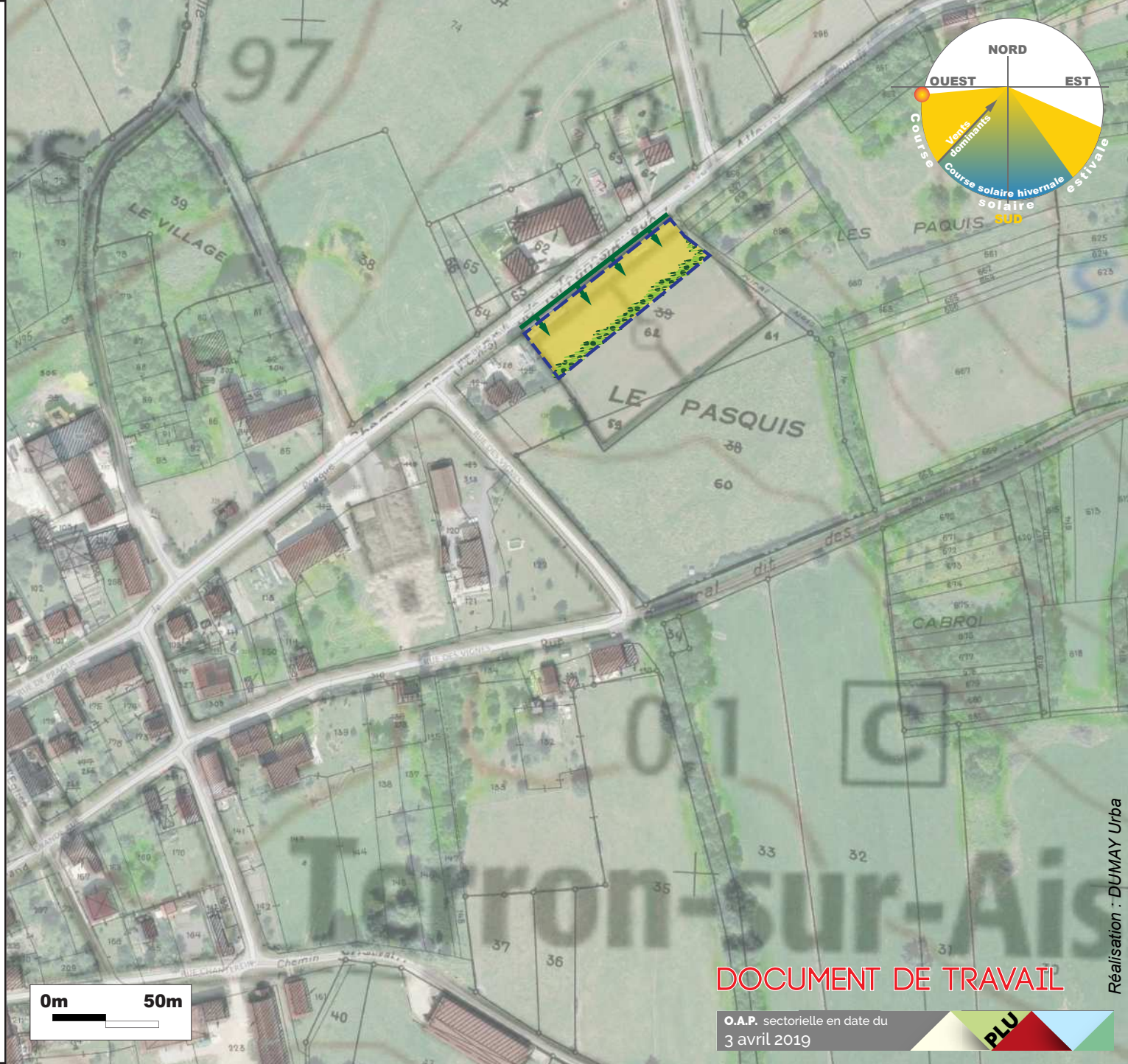
Orientation d'Aménagement et de Programmation Sectorielle

TERRON-SUR-AISNE

Le Pasquis

ÉTAT PROJETÉ

-  Limite d'urbanisation
-  Définir les règles permettant de préserver la qualité de la rue de Prague
-  Implanter les constructions, les accès et garages de manière à favoriser le bioclimatisme
-  Transition paysagère adaptée avec les espaces agricoles voisins à soigner (plantations de type verger, haies champêtre,...)



DOCUMENT DE TRAVAIL

O.A.P. sectorielle en date du 3 avril 2019



Réalisation : DUMAY Urba